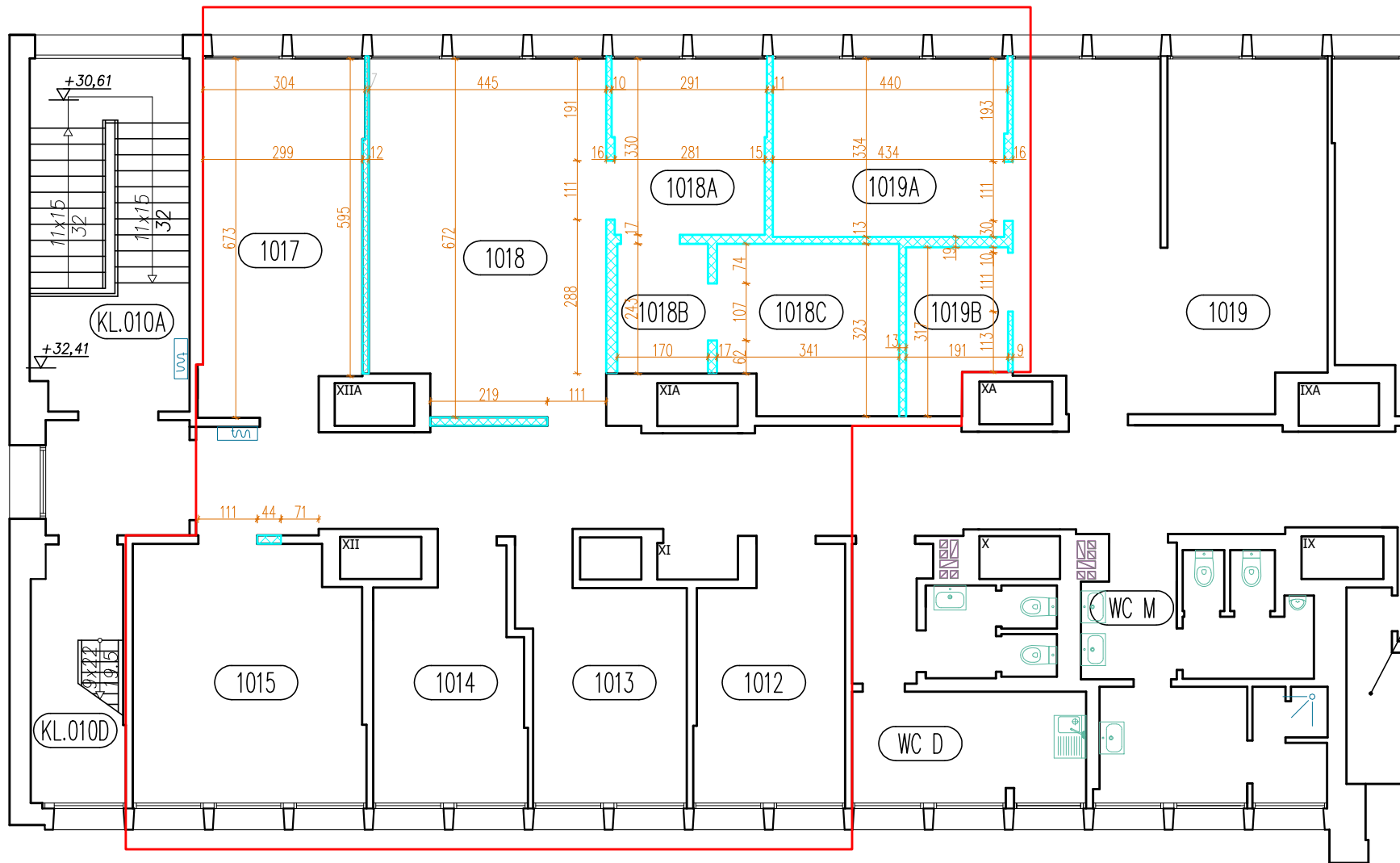



Ścianki do rozebrania poziom 1000 budynku B MIR-PIB

Załącznik nr 1



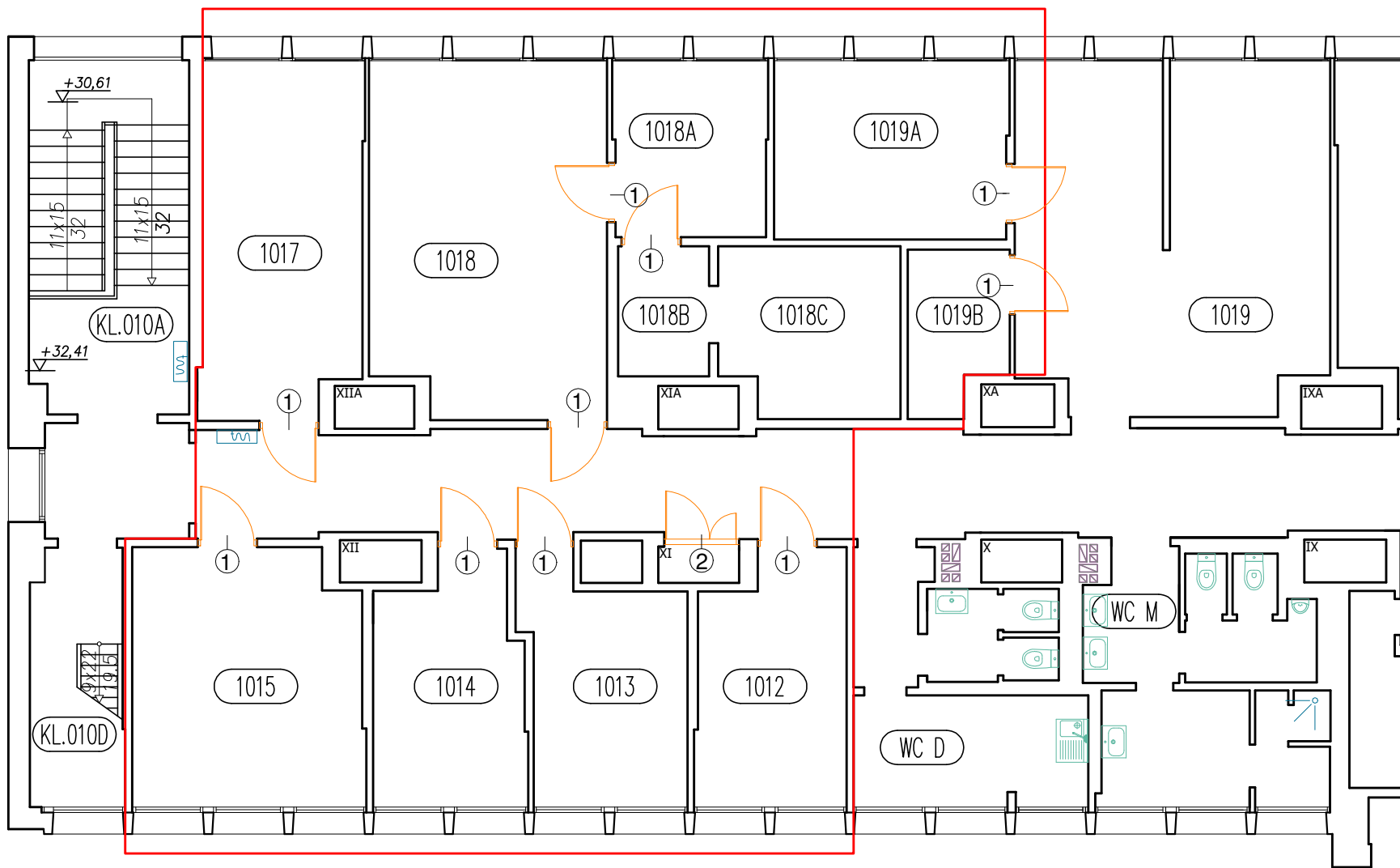
 Ściany do wyburzenia

06.04.2018

opracowała: Kaja Ferenc
Sekcja Inwestycji
MIR-PIB

Drzwi do demontażu poziom 1000 budynku B MIR-PIB

Załącznik nr 2



① Drzwi w świetle otworu 111x200 cm do demontażu.

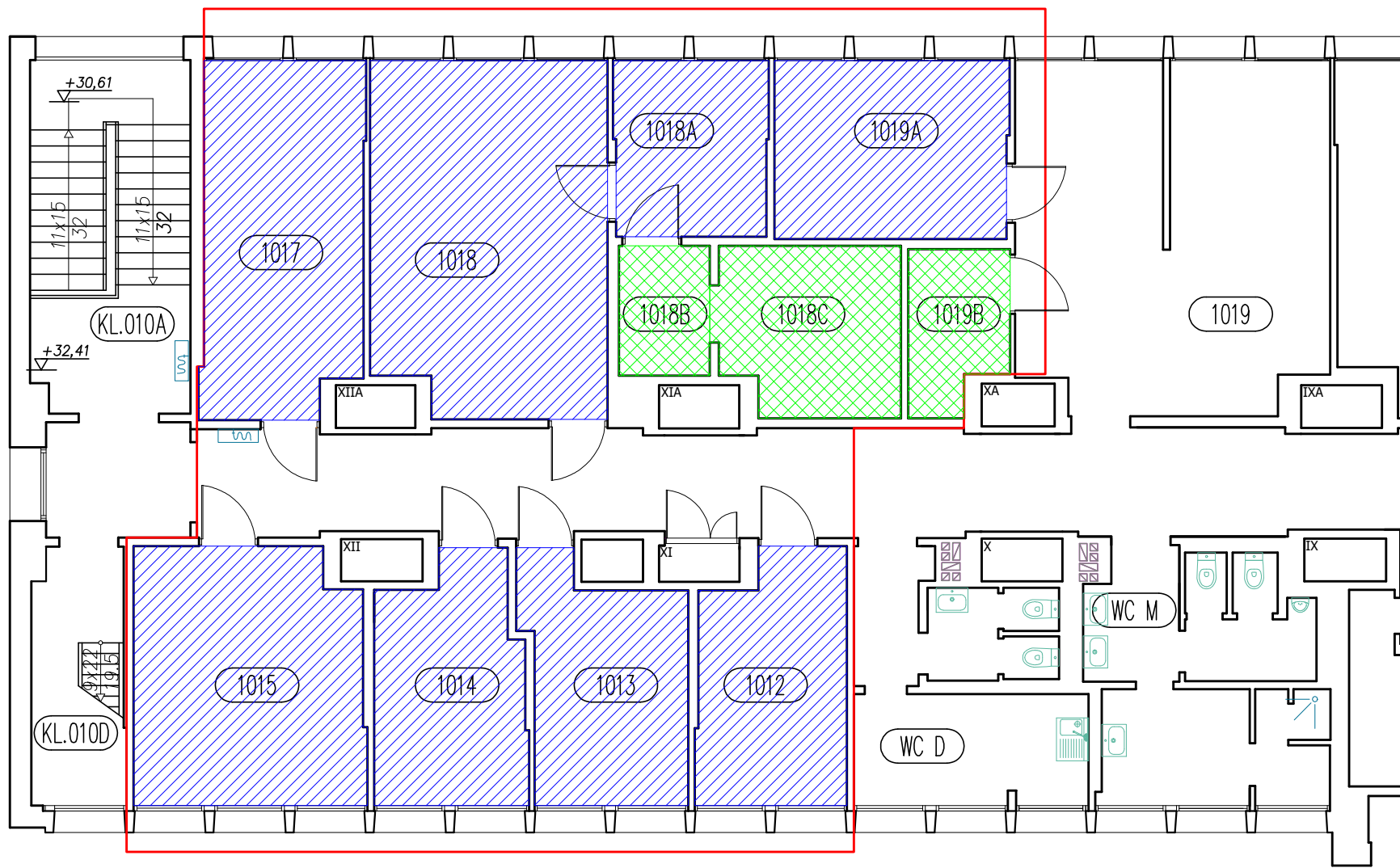
② Drzwi w świetle otworu 140x210 cm do demontażu.

06.04.2018

opracowała: Kaja Ferenc
Seksja Inwestycji
MIR-PIB


Wykładziny do demontażu poziom 1000 budynku B MIR-PIB

Załącznik nr 3



NR POM.	POW. [m ²]
1012	12,68
1013	12,73
1014	12,24
1015	20,41
1017	19,66
1018	28,96
1018A	9,43
1018B	4,13
1018C	10,42
1019A	14,58
1019B	5,34
SUMA	150,58

 Wykładzina dywanowa i PCV do demontażu ok. 130,69 m²

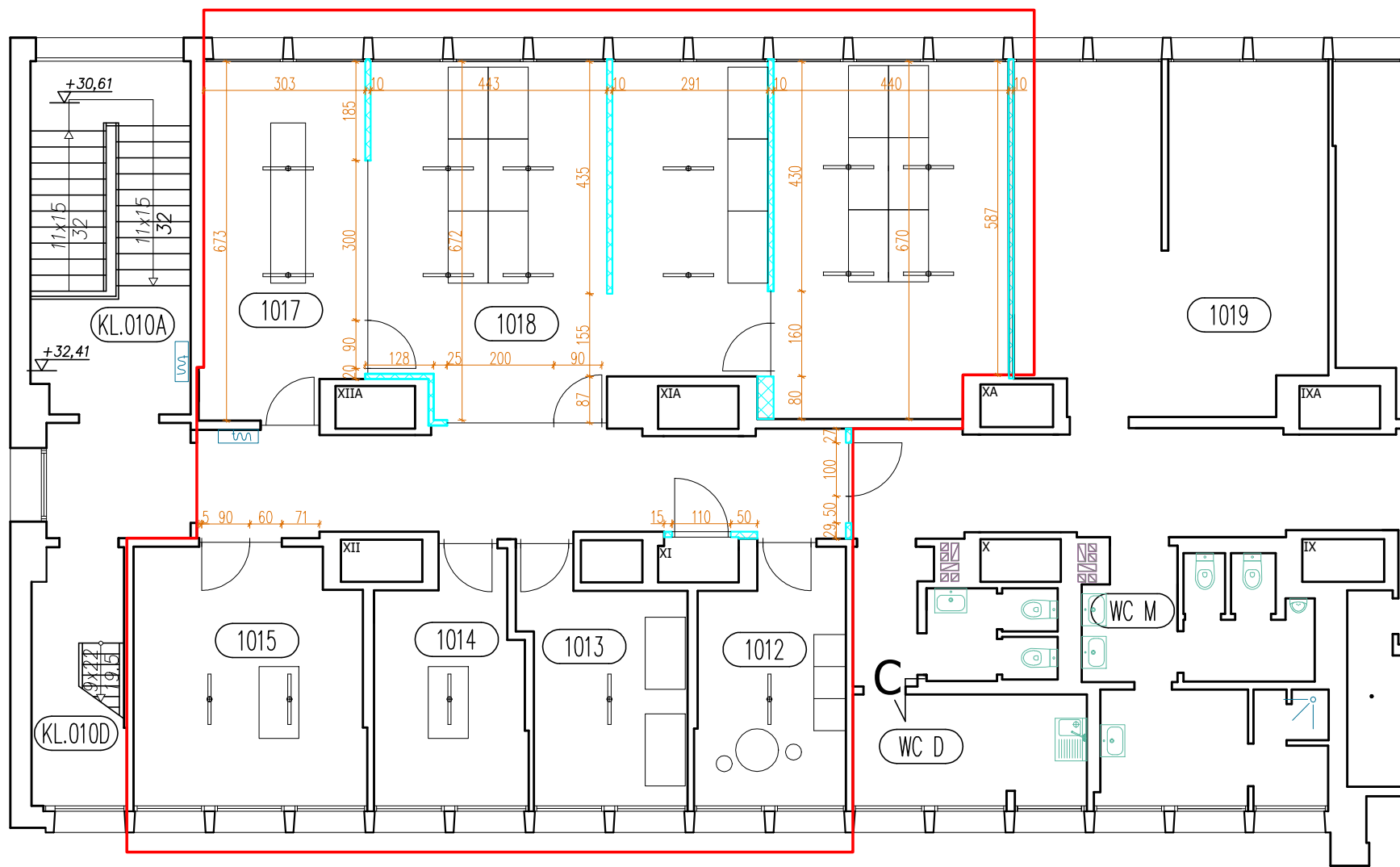
 Wykładzina PCV do demontażu ok. 19,89 m²

06.04.2018

opracowała: Kaja Ferenc
Seksja Inwestycji
MIR-PIB

Ścianki do wymurowania poziom 1000 budynku B MIR-PIB

Załącznik nr 4



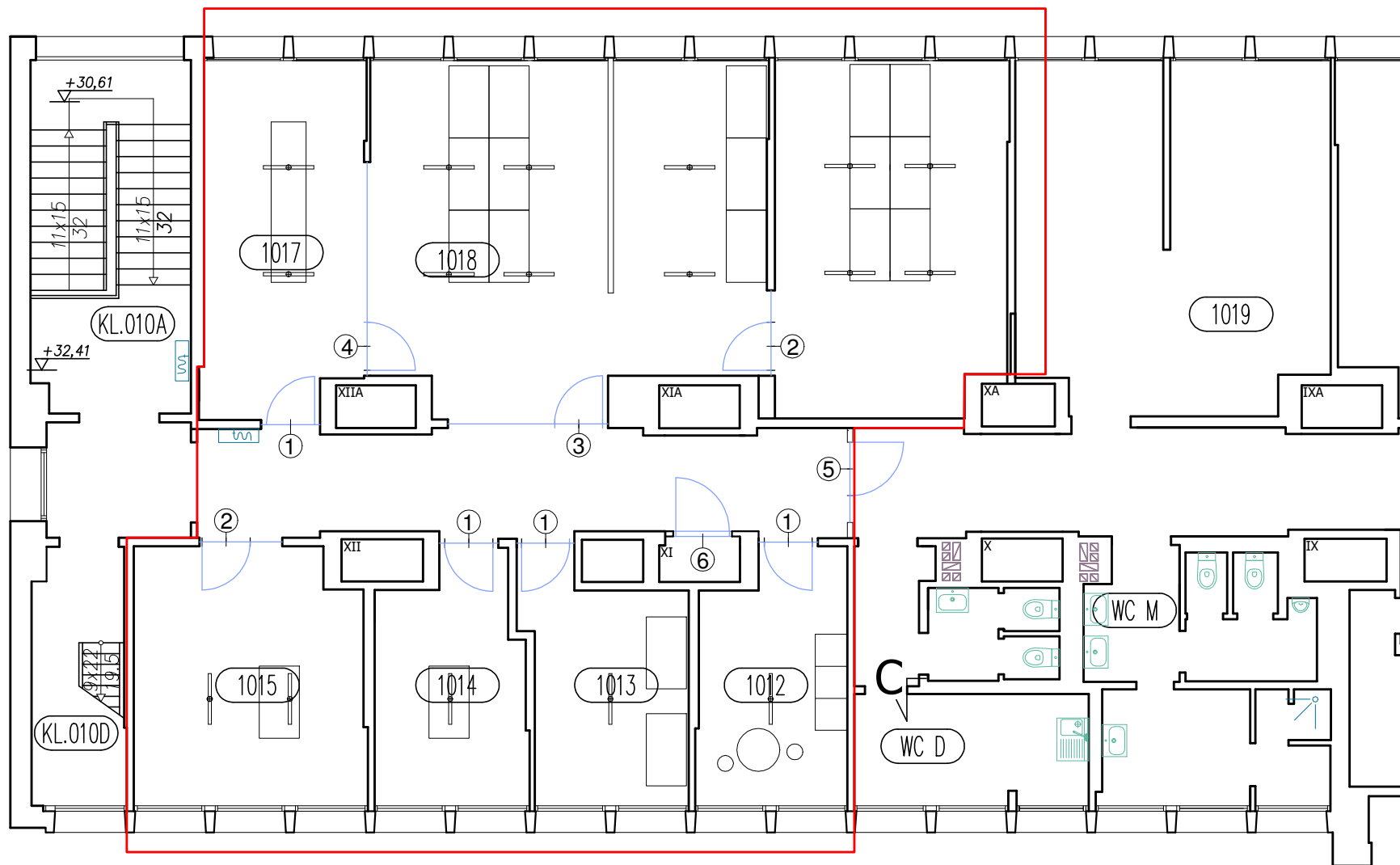
Ścianki do wymurowania z płyt gipsowych orth o gr. 10 cm

06.04.2018

opracowała: Kaja Ferenc
Seksja Inwestycji
MIR-PIB

Drzwi do montażu poziom 1000 budynku B MIR-PIB

Załącznik nr 5



① Drzwi 90x200 cm.

④ Drzwi 90x200 cm z witryną boczną 300 cm.

② Drzwi 90x200 cm z witryną boczną 50 cm.

⑤ Drzwi 100x200 cm przezierne.

③ Drzwi 90x200 cm z witryną boczną 200 cm.

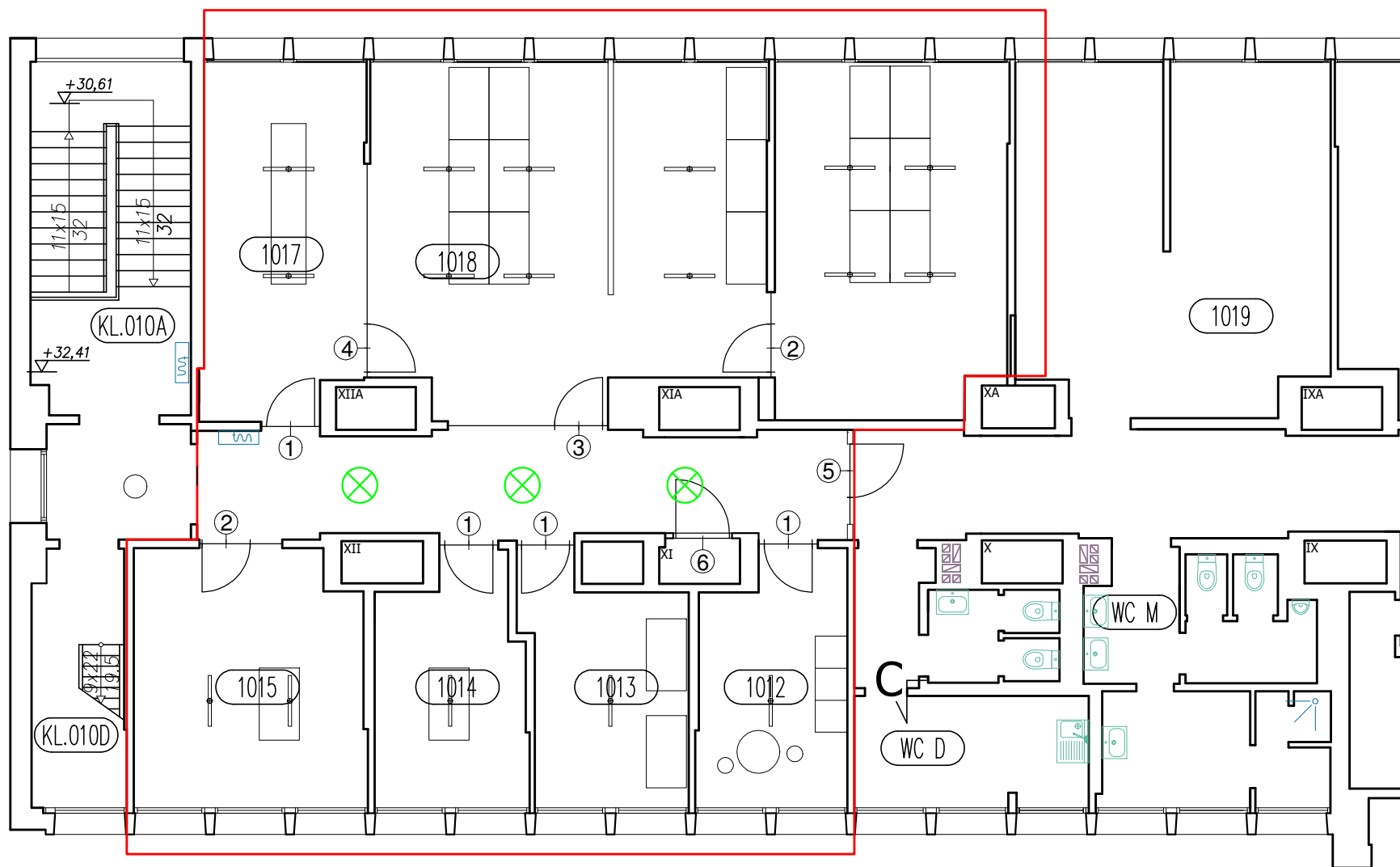
⑥ Drzwi 100x210 cm szachtowe.

06.04.2018

opracowała: Kaja Ferenc
Seksja Inwestycji
MIR-PIB

Rozmieszczenie anemontatów poziom 1000 budynku B MIR-PIB

Załącznik nr 6



 anemostat

06.04.2018

opracowała: Kaja Ferenc
Seksja Inwestycji
MIR-PIB